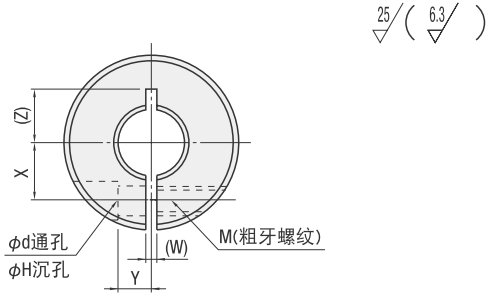
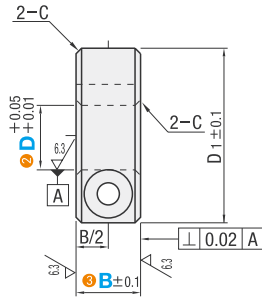




代码	材质	表面处理	附件
ACS	S45C	发黑	1个内六角螺栓
ACPS		无电解镀锌	
ACSS		—	
ACSA	铝合金	本色阳极氧化处理	1个内六角螺栓 (SUS)
ACSAW		黑色阳极氧化处理	
ACSAB		—	



①D为线切割加工前的公差。



①代码 ②D — ③B
ACS 8 — 10

■请按步骤①~③选择型号和参数后进行订购。



型号区分: ④代码 ⑤ 7天发货

型号	②D	③B选择	D1	M (粗牙螺纹)	d	R	W	C	X	Y	Z			
(标准型) ACS ACPS ACSS	3	8	16	M 3	3.4	3	3	1	4.5	2.2	3 ~ 5			
	4	8	18											
	5	8	20											
	6	8	20	M 4	4.5	3.75	3		6	4	6 ~ 6.5			
		10	22											
		12	20											
	8	8	25	M 3	3.4	3	3		8	5	7 ~ 9			
		10	20									M 4	4.5	3.75
		12	25											
	10	8	30	M 3	3.4	3	3		9	6	8 ~ 10			
		10	20									M 4	4.5	3.75
		12	30											
12	8	35	M 3	3.4	3	3	10	5	9 ~ 10					
	10	30								M 4	4.5	3.75		
	12	35												
13	10	30	M 4	4.5	3.75	3	11	6	9 ~ 12					
	12	34								M 5	5.5	4.5		
	15	35												
15	10	34	M 4	4.5	3.75	3	11.5	6	10 ~ 11					
	12	35								M 5	5.5	4.5		
	15	40												
16	10	35	M 5	5.5	4.5	3	12	6	11 ~ 12					
	12	40								M 6	6.6	6		
	15	45												
18 · 20	10	40	M 5	5.5	4.5	3	14	7	13					
	12	45								M 6	6.6	6		
	15	50												
25	12	50	M 5	5.5	4.5	3	17	7	16					
	15	55								M 6	6.6	6		
	20	60												
30	15	60	M 8	9	7	3	20	10	16 ~ 18					
	20	65								M 6	6.6	6		
	25	70												
35	15	70	M 8	9	7	3	23	12	21					
	20	75								M 6	6.6	6		
	25	85												
40	18	70	M 8	9	7	3	26	13	23					
	22	80								M 10	11	9		
	25	95												
50	22	85	M 10	11	9	3	32	16	28					
	25	95								M 8	9	7		
	30	100												
60	22	95	M 10	11	9	3	37	18	—					
	25	100								M 6	6.6	6		
	30	110												
80	32	130	M 16	18	13	5	50	22	—					
	36	150								M 8	9	7		
	40	160												

型号	②D	③B选择	D1	M (粗牙螺纹)	d	R	W	C	X	Y	Z			
(标准型) ACSA ACSAW ACSAB	3	8	16	M 3	3.4	3	3	1	4.5	2.2	3			
	4	8	18											
	5	8	20											
	6	8	20	M 4	4.5	3.75	3		6	4	6 ~ 6.5			
		10	22											
		12	20											
	8	8	25	M 3	3.4	3	3		8	5	7 ~ 9			
		10	20									M 4	4.5	3.75
		12	25											
	10	8	30	M 3	3.4	3	3		9	6	8 ~ 10			
		10	30									M 4	4.5	3.75
		12	30											
12	8	35	M 3	3.4	3	3	10	5	9 ~ 10					
	10	30								M 4	4.5	3.75		
	12	35												
13	10	30	M 4	4.5	3.75	3	11	6	9 ~ 12					
	12	34								M 5	5.5	4.5		
	15	35												
15	10	34	M 4	4.5	3.75	3	11.5	6	10 ~ 11					
	12	35								M 5	5.5	4.5		
	15	40												
16	10	35	M 5	5.5	4.5	3	12	6	11 ~ 12					
	12	40								M 6	6.6	6		
	15	45												
18 · 20	10	40	M 5	5.5	4.5	3	14	7	13					
	12	45								M 6	6.6	6		
	15	50												
25	12	50	M 5	5.5	4.5	3	17	7	16					
	15	55								M 6	6.6	6		
	20	60												
30	15	60	M 8	9	7	3	20	10	16 ~ 18					
	20	65								M 6	6.6	6		
	25	70												
35	15	70	M 8	9	7	3	23	12	21					
	20	75								M 6	6.6	6		
	25	85												
40	18	70	M 8	9	7	3	26	13	23					
	22	80								M 10	11	9		
	25	95												
50	22	85	M 10	11	9	3	32	16	28					
	25	95								M 8	9	7		
	30	100												
60	22	95	M 10	11	9	3	37	18	—					
	25	100								M 6	6.6	6		
	30	110												
80	32	130	M 16	18	13	5	50	22	—					
	36	150								M 8	9	7		
	40	160												