

球头柱塞

柱塞

树脂主体型 · 球头垫块 · 球头柱塞用扳手



型号(1代码·2M)
DCBZN6

■请按步骤①~②选择型号和参数后进行订购。

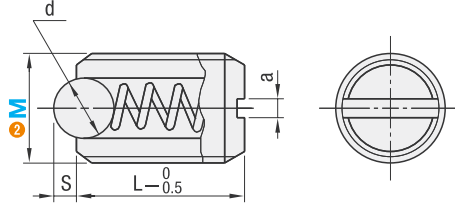


型号区分: 5天发货
代码

■树脂主体型



	代码		主体材质	球头		弹簧材质	可使用温度
	轻载型	重载型	材质	硬度			
金属球头	轻载型	DCSMN	聚缩醛(黑色)	SUS440C	55HRC~	SUS304	-30~80°C
	重载型	DCBZN	尼龙66(白色)			SUS631J1	
树脂球头	轻载型	DCNMN	聚缩醛(黑色)	聚缩醛(白色)	-	SUS304	
	重载型	DCBNN	尼龙66(白色)			SUS631J1	



型号		d	S	L	a	负载(N)				
1代码	2M(粗牙螺纹)					轻载型		重载型		
						min.	max.	min.	max.	
金属球头	树脂球头	6	3.2	0.8	13	1	0.2	5	8	16
DCSMN	DCNMN	8	4	1	15	1.2	2	12	15	30
DCBZN	DCBNN	10	4.8	1.2	16	1.5	2.5	16	20	39

①前端部无扳手槽。

国际单位1N≈0.102kgf



型号(1代码·2M)
DCTBT6

■请按步骤①~②选择型号和参数后进行订购。

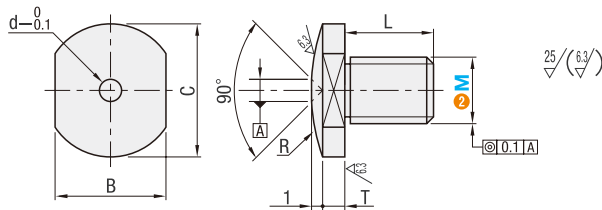


型号区分: 5天发货
代码

■球头垫块 — 螺纹型 —



代码	材质	硬度	表面处理
DCTBT	SK4	55~60HRC	无电解镀镍



型号		B	L	C	T	R	d
1代码	2M(粗牙螺纹)						
DCTBT	4	7	5	8	2	8.4	1.5
	5	8	6	9	2	10.2	2
	6	10	8	12	2	18	2
	8	13	10	15	3	27.6	3
	10	17	12	20	3	48.5	4
	12	19	15	22	3	57.8	5