



型号(①代码·②D) — ③P — ④W — ⑤L
DAEH10 — P6.00 — W4.15 — L10

■ 请按步骤①~⑤选择型号和参数后进行订购。



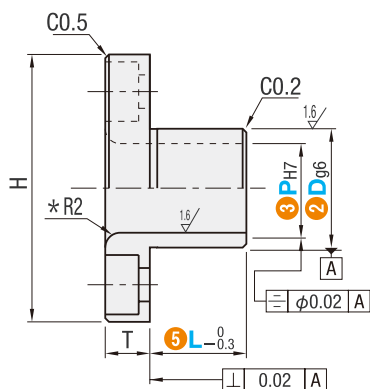
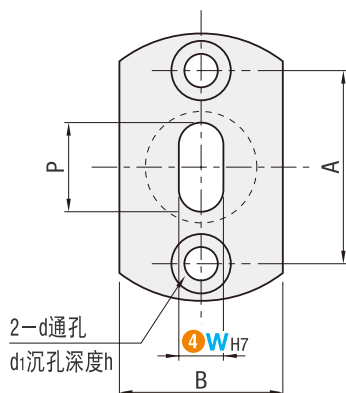
型号区分: **7** 天发货



代 码	材 质	表 面 处 理	硬 度
DAEH	SKS3	—	淬火硬度56~60HRC
DAEMH	SKS3	无电解镀镍	淬火硬度56~60HRC

$$\frac{6.3}{\nabla} \left(\frac{1.6}{\nabla} \right)$$

D	D公差 g6	P	W公差 H7
10	-0.005 -0.014	4.00~6.00	+0.012 0
12	-0.006 -0.017	6.10~10.00	+0.015 0
16			
20			
25	-0.007 -0.020	10.10~18.00	+0.018 0
30			
35	-0.009 -0.025	18.10~25.00	+0.021 0



型号		③PH7	④WH7	⑤L	T	H	A	B	d	d ₁	h
① 代码	②D	最小单位 0.01mm	最小单位 0.01mm	最小单位 1mm							
DAEH DAEMH	10	4.00~ 8.00	3.00≤W<P	8~40	5	25	17	12	3.3	6.5	3.5
	12	4.00~10.00			5	28	20	15	3.3	6.5	3.5
	16	8.00~14.00			6	36	26	22	4.5	8	4.5
	20	10.00~18.00			6	40	30	25	4.5	8	4.5
	25	13.00~22.00			6	44	34	30	4.5	8	4.5
	30	16.00~25.00			8	56	42	35	6.6	11	6.5
	35	18.00~25.00			8	60	46	40	6.6	11	6.5

① $L+T \leq P \times 3$