



型号(1 代码·2 B) - (3 L) - (4 M) - (5 N)

(L尺寸固定型) HDLWRK10 - 40
 (L尺寸指定型) HDLSWF12 - 300
 (L尺寸·螺纹指定型) HDLSG24 255 M16 N12

■请按步骤①~⑤选择型号和参数后进行订购。



型号区分: 7 天发货

■一端外螺纹一端内螺纹型



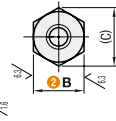
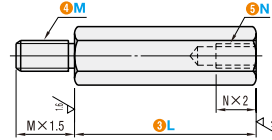
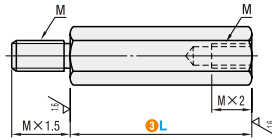
代码			材质	表面处理
L尺寸固定型	L尺寸指定型	L尺寸·螺纹指定型		
-	HDNSWF	HDNSG	S45C	-
HDLWRK	HDLSWF	HDLSG		发黑
HDPWFK	HDPWF	HDPSBG		无电解镀锌
HDSSWK	HDSSWF	HDSSG	SUS304	-

L尺寸公差通常为
 L 8 ~ 300 ±0.2
 L 300.5 ~ 600 ±0.3
 L 600.5 ~ 1000 ±0.4

●L尺寸固定型
 ●L尺寸指定型

●L尺寸·螺纹指定型

25/(6.3/1.6/)



■L尺寸固定型

型号		L 选择															M (粗牙螺纹)	(C)		
1 代码	2 B																			
HDLWRK HDPWFK HDSSWK	6	15	20	25	30	35	40	45	50									3	6.9	
	7	20	25	30	35	40	45	50	60	70	80	90	100	110	120	130	140	150	4	8.1
	8	20	25	30	35	40	45	50	60	70	80	90	100	110	120	130	140	150	5	9.2
	10	25	30	35	40	45	50	60	70	80	90	100	110	120	130	140	150	6	11.5	
	12	25	30	35	40	45	50	60	70	80	90	100	110	120	130	140	150	6	13.9	
	13	30	35	40	45	50	60	70	80	90	100	110	120	130	140	150	8	15		
	14	35	40	45	50	60	70	80	90	100	110	120	130	140	150	8	16.2			
	17	40	45	50	60	70	80	90	100	110	120	130	140	150	10	19.6				
	19	50	60	70	80	90	100	110	120	130	140	150	12	21.9						

■L尺寸指定型

型号		L	M	(C)
1 代码	2 B	最小单位0.5mm	粗牙螺纹	
HDNSWF HDLSWF HDPWF HDSSWF	5	8~100	2.6	5.8
	6	15~100	3	7
	7	20~200	4	8
	8	20~250	5	9
	10	25~350	6	12
	12	25~500	6	14
	13	30~500	8	15
	14	30~600	8	16
	17	35~600	10	20
	19	45~600	12	22
	24	55~700	16	28
	27	65~800	20	31.2
30	65~1000	20	34.6	
32	80~1000	24	36.9	

■L尺寸·螺纹指定型

型号		L	M (粗牙螺纹)	N (粗牙螺纹) 选择	(C)
1 代码	2 B	最小单位0.5mm			
HDNSG HDLSG HDPSBG HDSSG	5	8~100	2 2.6 3	2 2.6	5.8
	6	15~100	3 4 5	3 4	7
	7	20~200	3 4 5	3 4	8
	8	20~250	3 4 5	3 4 5	9
	10	25~350	3 4 5 6	3 4 5 6	12
	12	25~500	3 4 5 6 8 10	3 4 5 6 8	14
	13	30~500	3 4 5 6 8 10	3 4 5 6 8	15
	14	35~600	3 4 5 6 8 10 12	3 4 5 6 8 10	16
	17	35~600	4 5 6 8 10 12	4 5 6 8 10	20
	19	45~600	4 5 6 8 10 12 16	4 5 6 8 10 12	22
	24	55~700	5 6 8 10 12 16 20	5 6 8 10 12 16	28
	27	65~800	5 6 8 10 12 16 20 24	5 6 8 10 12 16 20	31.2
	30	80~1000	5 6 8 10 12 16 20 24	5 6 8 10 12 16 20 24	34.6
	32	80~1000	5 6 8 10 12 16 20 24	5 6 8 10 12 16 20 24	36.9

①L=8或9时, 内螺纹深度为M×1.5。

①M2.6且L=8或9时, 内螺纹深度为M×1.5。



型号(1 代码·2 B) - (3 L) - (4 M) - (5 N) - (LKC·MLC)

HDLG24 - 400 - M16 - N12 - LKC-MLC20

⊗L尺寸固定型不适用

可选加工	代码	技术说明								
L尺寸公差变更	LKC	L尺寸公差如下所示。 [指定方法] LKC 使用LKC时, L尺寸最小单位可为0.1mm <table border="1"> <tr> <th>L</th> <th>L公差</th> </tr> <tr> <td>8~300</td> <td>±0.05</td> </tr> <tr> <td>300.5~600</td> <td>±0.10</td> </tr> <tr> <td>600.5~1000</td> <td>±0.15</td> </tr> </table> ⊗L尺寸固定型不适用	L	L公差	8~300	±0.05	300.5~600	±0.10	600.5~1000	±0.15
L	L公差									
8~300	±0.05									
300.5~600	±0.10									
600.5~1000	±0.15									
变更外螺纹部长度	MLC	变更外螺纹部长度。 ⊗B=6不适用。 MLC=最小单位0.1mm ⊗M×1≤MLC<M×1.5 [指定方法] MLC10 ⊗L尺寸固定型不适用								
变更内螺纹部有效长度	ND	将内螺纹部有效长度变更为N×3。 [指定方法] ND6 (将N变更为ND) ①ND×4≤L ①仅L尺寸·螺纹指定型适用 ⊗B=6不适用								