



型号(①代码·②NO.)  
CCCHW26

■请按步骤①~②选择型号和参数后进行订购。



型号区分:  
代码 **7** 天发货

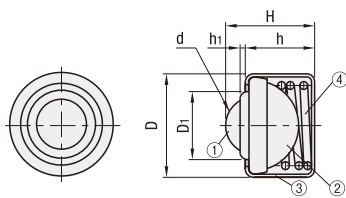
### ■ 冲压压入型



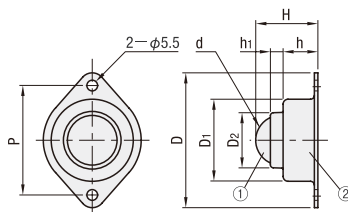
### ■ 冲压法兰安装型



### CCCHW (压入型)(滚珠向上用)



### CCCHY (法兰安装型)(滚珠向上用)



① 推荐安装孔公差  
CCHW20:  $\phi 20.5 \sim \phi 20.6$   
CCHW26:  $\phi 26 \sim \phi 26.1$

①代码	材质			
	①主球	②主体	③框架	④弹簧
CCCHW	SUJ2	SPCD	SPCE	SWP-A
CCCHY	SWRM12		-	-

型号		D	D <sub>1</sub>	D <sub>2</sub>	d	H	h	h <sub>1</sub>	P	弹簧 下沉量	耐负载 N(kgf)
①代码	②No.										
CCCHW	20	20	13	-	11.113	17.2	13.4	2.8	-	1.8	49(5kg)
	26	25.8	17.5	-	15.875	23.6	17.5	3.7	-	2	78(8kg)
CCCHY	69	69	42	29.5	25.40	31	17	7.5	56	-	294(30kg)



型号(①代码·②NO.)  
CCCHG24

■请按步骤①~②选择型号和参数后进行订购。

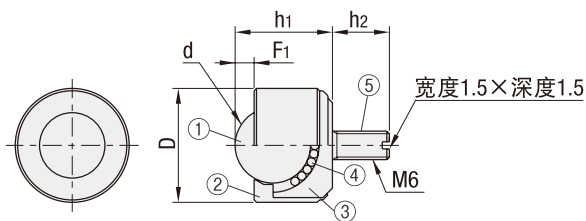


型号区分:  
色型式 **7** 天发货

### ■ 带切削螺纹型



### CCCHG (滚珠向上用)



代码	材质				
	①主球	②壳体	③主体	④副球	⑤螺纹部
CCCHG	SUJ2	SS400	SCM415	SUJ2	SCM415

型号		D	D	d	h	h <sub>2</sub>	F <sub>1</sub>	耐负载 N(kgf)
①代码	②No.							
CCCHG	24	24	-	15.875	20.5	12	4	196.1(20)