



# 夹具衬套

## 直柱·标准型



型号(①代码·②d) — ③L  
DAA12 — 10

■请按步骤①~③选择型号和参数后进行订购。



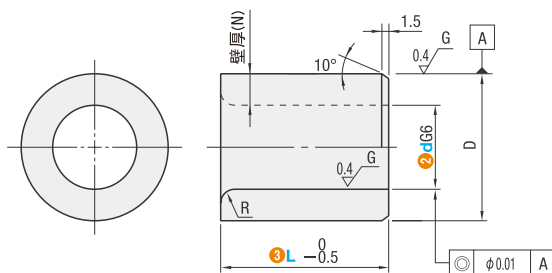
型号区分: 代码 **7** 天发货

### ■标准型



代码		材质	表面处理	硬度
D尺寸p6	D尺寸m6			
DAA	DAAM	SKS3	—	淬火硬度60HRC~
DAAN	DAAMN	SKS3	无电解镀镍	淬火硬度60HRC~
DAAC	DADYSS	SUS440C	—	淬火硬度50~55HRC

25 / (0.4) G



d	d公差	
	无表面处理	无电解镀镍
2	+0.008	+0.010
3	+0.002	0
4	+0.012 +0.004	H7 +0.012 0
5		
6	+0.014 +0.005	+0.014 +0.005
8		
10		
12	+0.017 +0.006	G6 +0.017 +0.006
13		
15		
16		
20	+0.020	+0.020
25	+0.007	+0.007

D	D公差	
	p6	m6
5	+0.020 +0.012	+0.012 +0.004
7	+0.024 +0.015	+0.015 +0.006
8		
10	+0.029 +0.018	+0.018 +0.007
12		
15		
18	+0.035 +0.022	+0.021 +0.008
22		
25		
26		
30	+0.042 +0.026	+0.025 +0.009
35		

型号		③L选择										D	壁厚(N)	R			
①代码	②d	5	6	7	8	10	12	15	16	20	25						
<p6> DAA DAAN DAAC	2	5	6	7	8	10	12					5	1.5	0.8			
	3	5	6	7	8	10	12					7	2	0.8			
	4	5	6	7	8	10	12	15	16	20		8	2	1			
	5	5	6	7	8	10	12	15	16	20		10	2.5	1			
	6	5	6	7	8	10	12	15	16	20	25	10	2	1			
	8	5	6	7	8	10	12	15	16	20	25	12	2	2			
	10		6	7	8	10	12	15	16	20	25	15	2.5	2			
	12				8	10	12	15	16	20	25	30	18	3	2		
	13					10	12	15	16	20	25	30	22	4.5	2		
	15						12	15	16	20	25	30	25	5	2		
	16							12	15	16	20	25	30	26	5	2	
	20								12	15	16	20	25	30	30	5	3
	25										16	20	25	30	35	5	3

定位销

20