



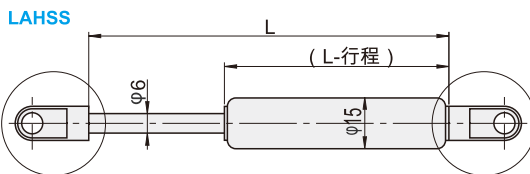
型号 (1 代码 · 2 前端形状 · 3 行程) — 4 氮气反作用力N

LAHSS — A60
LAHSS — A80 — 400

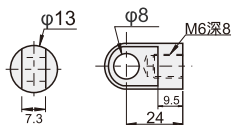


型号区分: **5** 天发货
代码

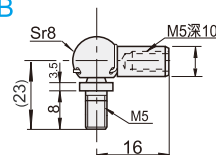
■ 反作用力选择型



前端形状 A



前端形状 B



材质
活塞杆 : S20C
气缸 : STKM11A
前端部 : SPCC
气体 : 氮气

表面处理

活塞杆 : 镀硬铬

挂钩 : 镀锌

前端部 : 镀锌

气缸 : 烤漆(黑色亚光)

使用温度 : - 20°C ~ + 60°C

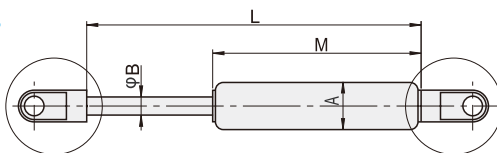
1 代码	型号		4 氮气反作用力(20°C)N 最大长度 - 5mm时	Lmax	最小长度 + 5mm时 氮气反作用力变化率	重量 (g)
	2 前端形状	3 行程				
LAHSS	A	40	50	106	126%	50
		50		126		55
		60		146		61
		80		186		73
		100		226		84
	B	120	266	96		
		150	326	113		

国际单位=1N0. 102kgf

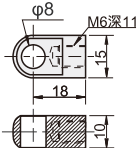
■ 反作用力固定型



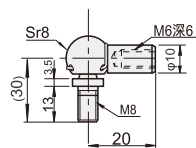
LAGSS



前端形状 A



前端形状 B



材质
活塞杆 : S20C
气缸 : STKM11A
前端部 : SPU
气体 : 氮气

使用温度 : - 20°C ~ + 60°C

1 代码	型号		4 氮气反作用力(20°C)N 最大长度 - 5mm时	Lmax	M	A	B	重量 (g)			
	2 前端形状	3 行程									
LAGSS	A	60	100(10.2kgf)	171	105	18	8	140			
			125(12.8kgf)								
			150(15.3kgf)								
			200(20.4kgf)								
		80	100(10.2kgf)						211	127	190
			150(15.3kgf)								
	200(20.4kgf)										
	300(30.6kgf)										
	B	100	100(10.2kgf)	251	146	200					
			200(20.4kgf)								
		300(30.6kgf)									
		400(40.8kgf)									