



型号 (1) 代码 (2) Dg — (3) Y — (4) F — (5) N — (6) MA
 BDFBB10 — 25 — F18 — MA5
 BDPFAB12 — 15 — F25 — N12 — MA6

■ 请按步骤 1~6 选择型号和参数后进行订购。

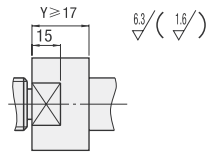


型号区分: 代码 **7** 天发货

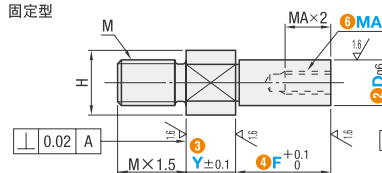
■ 标准型



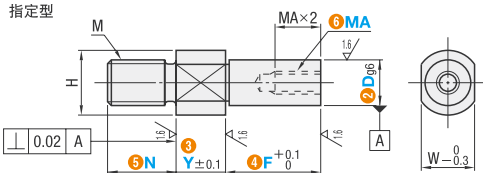
代码		材质	表面处理
螺纹长度固定型	螺纹长度指定型		
BDFAB	BDFNAB	S45C	发黑
BDPFAB	BDPFNAB		无电解镀锌
BDSFAB	BDSFNAB	SUS304	—
BDPFAB	—	SCM435 硬度35~40HRC	无电解镀锌



螺纹长度固定型



螺纹长度指定型

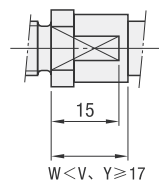
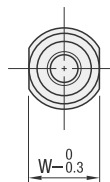
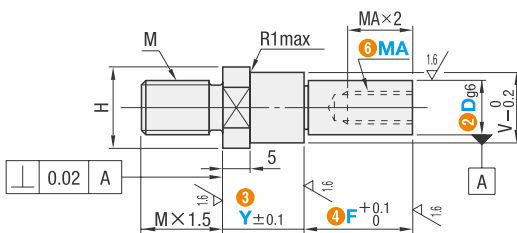


1 代码	型号		最小单位 1mm			6 MA (粗牙螺纹) 选择	H	W	M (粗牙螺纹)
	2 Dg6	3 Y	4 F	5 N					
螺纹长度固定型 BDFAB BDPFAB BDSFAB BDPFAB	6	-0.004 -0.012	2~60	5~100	6~12	3	10	8	M6
	8	-0.005 -0.014			8~16	4	12	10	M8
	10			10~20	4 5 6	15	13	M10	
	12	-0.006 -0.017		10~100	12~24	5 6 8	17	14	M12
15					6 8 10	20	17		

■ 台阶型



代码	材质	表面处理
BDFBB	S45C	发黑
BDPFBB		无电解镀锌
BDSFBB	SUS304	—



1 代码	型号		最小单位 1mm		6 MA (粗牙螺纹) 选择	V	H	W	M (粗牙螺纹)
	2 Dg6	3 Y	4 F						
BDFBB BDPFBB BDSFBB	6	-0.004 -0.012	7~60	5~75	3	8	10	8	M6
	8	-0.005 -0.014			4	10	12	10	M8
	10				4 5 6	13	15	13	M10
	12	-0.006 -0.017		10~75	5 6 8	15	17	14	M12
	15				6 8 10	18	20	17	