



固定环

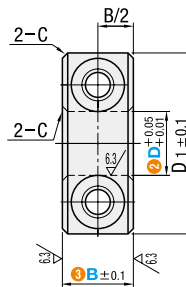
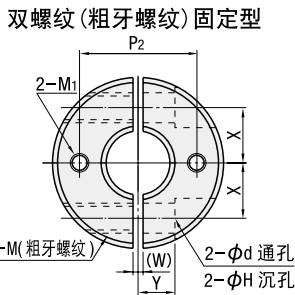
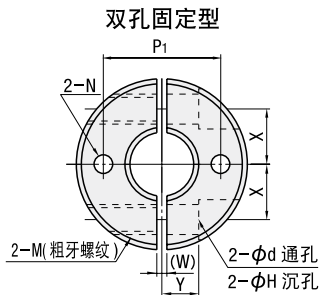
双孔固定型/双螺纹(粗牙螺纹)固定型 分离型

双孔固定型
双螺纹(粗牙螺纹)固定型



代 码		材 质	表 面 处 理	附 件
双孔固定型	双螺纹固定型			
ACSPK	ACSPT	S45C	发黑	2个内六角螺栓 2个内六角螺栓 (SUS)
ACPSPK	ACPSPT		无电解镀锌	
ACSSPK	ACSSPT	SUS304	—	

2 $\sqrt{}$ ($\sqrt{}$)



固定环

03



① 代码 ② D — ③ B
ACSPK 20 — 15

■ 请按步骤①~③选择型号和参数后进行订购。



型号区分: ④ 代码 ⑤ 天发货

型号		③ B 选择	D1	M (粗牙螺纹)	d	H	(W)	C	X	Y	双孔固定型		双螺纹固定型	
① 代码	② D										N 通孔	P2	M1 粗牙螺纹	P1
(双孔固定型) ACSPK ACPSPK ACSSPK	6	8	20	M3	3.4	6	1	0.5	6	4	3.5	13	—	—
		10		M4	4.5	7.5								
	8	8	25	M3	3.4	6	1.5	0.5	8	5	4.5	16.5	—	—
		15		M6	6.6	12								
	10	8	30	M3	3.4	6	1.5	0.5	9	5	5.5	20	M4	20
		10		M4	4.5	7.5								
		12		M5	5.5	9								
	12	15	35	M6	6.6	12	1.5	0.5	10	6	5.5	21	M4	22
		10		M4	4.5	7.5								
		12		M5	5.5	9								
	13	15	35	M6	6.6	12	1.5	0.5	11	6	5.5	23.5	M4	24
		10		M4	4.5	7.5								
12		M5		5.5	9									
15	10	34	M4	4.5	7.5	1.5	0.5	11.5	6	5.5	24.5	M4	25	
	12		M5	5.5	9									
	15		M6	6.6	12									
(双螺纹固定型) ACSPT ACPSPT ACSSPT	10	35	M5	5.5	9	1.5	0.5	12	6	5.5	25.5	M4	28	
	12		M6	6.6	12									
	15		M6	6.6	12									
18	10	40	M5	5.5	9	1.5	0.5	14	7	5.5	29	M5	30	
	12		M6	6.6	12									
	15		M6	6.6	12									
20	10	40	M5	5.5	9	1.5	0.5	14	7	5.5	30	M5	30	
	12		M6	6.6	12									
	15		M6	6.6	12									
25	12	45	M5	5.5	9	1.5	0.5	17	7	6.6	35	M5	35	
	15		M6	6.6	12									
	20		M6	6.6	12									
30	15	55	M6	6.6	12	1.5	1	20	10	6.6	42.5	M6	42	
	20		M8	9	14									
	20		M8	9	14									
35	15	60	M6	6.6	12	2	1	23	12	6.6	47.5	M6	47	
	18		M8	9	14									
	18		M8	9	14									
50	22	85	M10	11	18	3	1	32	16	11	67.5	M8	66	