



型号(1)代码·(2)H) — (3)L  
AGWPN12 — 200

■请按步骤①~③选择型号和参数后进行订购。

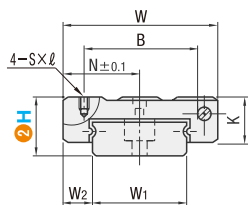
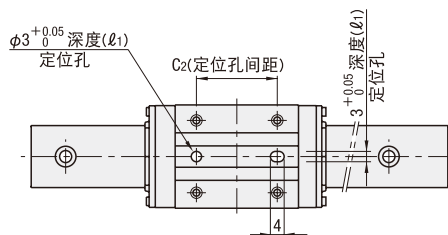


型号区分: 代码 **7** 天发货

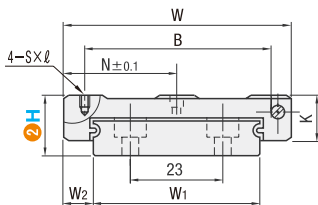


耐热温度: -20~80℃

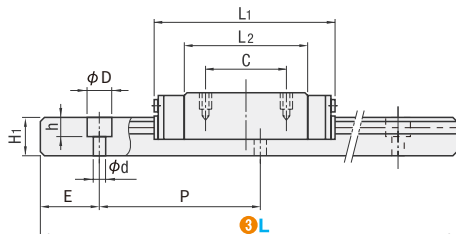
材质 硬度	代码		滑块数量
	微预压型	精密级	
不锈钢 56HRC~	AGWPN		1
	AGW2PN		2



H9 · 12 · 14



H16

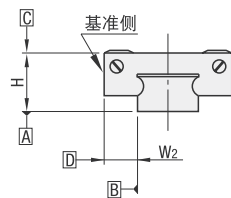


型号 ①代码	②H	③L	滑块尺寸							定位孔尺寸			导轨尺寸					
			W	L <sub>1</sub>	B	C	S×ℓ	L <sub>2</sub>	K	N	C <sub>2</sub>	(ℓ <sub>1</sub> )	W <sub>1</sub>	W <sub>2</sub>	H <sub>1</sub>	沉孔 d×D×h	P	E
(单滑块) (双滑块) AGWPN AGW2PN	9	50~290	25	31.5	19	10	M3×3	22	7	12.5	12	2.5	14	5.5	5.5	3.5×6×3.2	30	最小单位1mm。 (E尺寸为两端均分)
	12	50~290	30	39	21	12	M3×3	28.6	9	15	12	2.5	18	6	7	3.5×6.5×4.5	30	
	14	70~470	40	44	28	15	M3×3.5	31	11	20	15	3.5	24	8	8	4.5×8×4.5	40	
	16	70~670	60	55	45	20	M4×4.5	39.4	12	30	20	4	42	9	10	4.5×8×4.5	40	

国际单位1N=0.102kgf

H	基本额定负载		静态容许力矩			重量	
	C(动) kN	Co(静) kN	MA N·m	MB N·m	Mc N·m	滑块 kg	导轨 kg/m
9	1.35	2.1	7.7	7.7	15.4	0.02	0.50
12	2.1	3.5	13	16	30	0.04	0.96
14	3.2	5.2	20	21.5	51	0.08	1.40
16	5.5	8.2	40	41	142	0.15	2.95

#### ■ 预压与精度基准



单位: μm

规格	微预压型 精密级	普通间隙型 普通级
高度H的尺寸公差	±20	±20
宽度W <sub>2</sub> 的尺寸公差	±25	±25
成对高度H公差	±15	±40
成对高度W <sub>2</sub> 公差	±20	±40

