



直线导轨

微型直线导轨 短滑块型



型号(1代码·2H) — 3L
AGSM2C10 — 275

■ 请按步骤①~③选择型号和参数后进行订购。

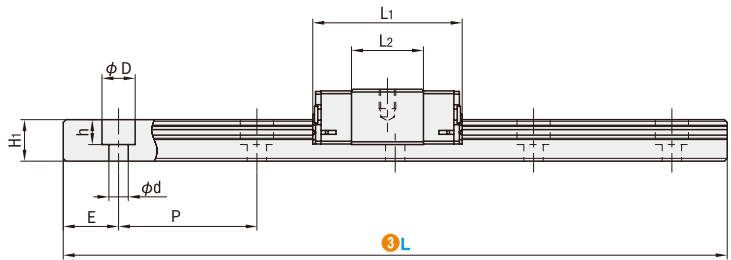
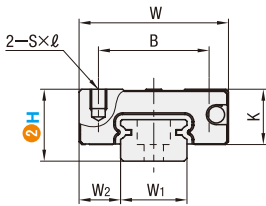


型号区分: 5天发货
代码



材质 硬度	代码		滑块 数量
	微预压型 精密级	普通间隙型 普通级	
不锈钢 56HRC~	AGSM2P	AGSM2C	1
	AGSM2P	AGSM2C	2

耐热温度: -20~80℃



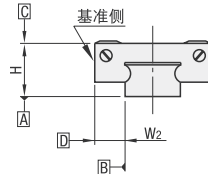
型号		滑块尺寸							导轨尺寸						
① 代码	② H	③ L	W	L1	B	S × ℓ	L2	K	W1	W2	H1	沉孔		P	E
												d	D × h		
(单滑块) AGSM2P AGSM2C	(双滑块) AGSM2P AGSM2C	8	30~130	17	19	12	M2×2.5	9.6	6.5	7	5	5	2.4×4.2×2.3	15	最小单位1mm (E尺寸为两端均分)
		10	35~275	20	21.5	15	M3×3	11.9	8	9	5.5	6	3.5×6×3.5	20	
		13	45~470	27	25	20	M3×3.5	13	10	12	7.5	8	3.5×6.5×4.5	25	
		16	70~670	32	32	25	M3×4	17.8	12	15	8.5	10	3.5×6.5×4.5	40	

国际单位1N=0.102kgf

■ 预压与精度基准

单位: μm

H	基本额定负载			静态容许力矩			重量	
	C(动) kN	Co(静) kN	MA N·m	MB N·m	Mc N·m	滑块 kg	导轨 kg/m	
8	0.75	1.25	1.8	1.58	4.5	0.008	0.19	
10	1.12	1.62	3.0	2.5	7.8	0.015	0.31	
13	1.62	2.35	5.1	4.2	14.5	0.025	0.61	
16	3.05	4.2	12.0	10.1	32.5	0.05	1.02	



规格	微预压型 精密级	普通间隙型 普通级
高度H的尺寸公差	±20	±40
宽度W2的尺寸公差	±25	±40
成对高度H公差	±15	±30
成对高度W2公差	±20	±30

