



型号(①代码·②H) — ③L  
AGLWPN12 — 200

■请按步骤①~③选择型号和参数后进行订购。

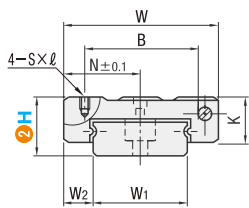
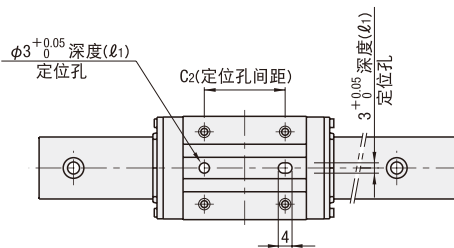


型号区分: ④代码 **7** 天发货

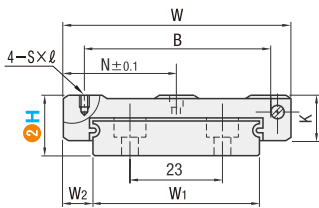


耐热温度: -20~80°C

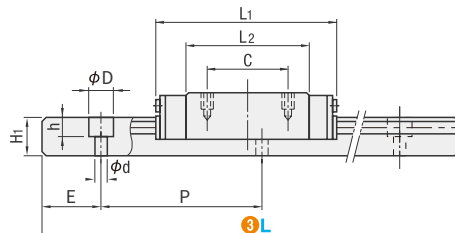
材质 硬度	代码		滑块数量
	微预压型	精密级	
不锈钢 56HRC~	AGLWPN		1
	AGLW2PN		2



H9 · 12 · 14



H16



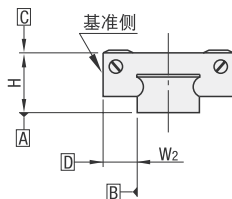
型号		③L	滑块尺寸							定位孔尺寸				导轨尺寸				
①代码	②H		W	L1	B	C	S × l	L2	K	N	C2	(l1)	W1	W2	H1	沉孔 d × D × h	P	E
(单滑块) (双滑块) AGLWPN AGLW2PN	9	50~290	25	42	19	19	M3×3	32.5	7	12.5	19	2.5	14	5.5	5.5	3.5×6×3.2	30	最小单位1mm。 (E尺寸为两端均分)
	12	60~290	30	50.5	23	24	M3×3	40.4	9	15	24	2.5	18	6	7	3.5×6.5×4.5	30	
	14	110~470	40	59	28	28	M3×3.5	46.3	11	20	28	3.5	24	8	8	4.5×8×4.5	40	
	16	110~670	60	74.5	45	35	M4×4.5	58.7	12	30	35	4	42	9	10	4.5×8×4.5	40	

国际单位1N=0.102kgf

#### ■预压与精度基准

单位: μm

H	基本额定负载		静态容许力矩			重量	
	C(动) kN	Co(静) kN	MA N·m	MB N·m	Mc N·m	滑块 kg	导轨 kg/m
9	1.65	3.9	12	12	27.2	0.032	0.49
12	2.5	5.2	20	19.8	47.5	0.05	0.95
14	3.8	8.2	37.2	38.2	103	0.11	1.3
16	7.1	14	85	85	302.5	0.21	2.89



规格	微预压型 精密级	普通间隙型 普通级
高度H的尺寸公差	±20	±20
宽度W2的尺寸公差	±25	±25
成对高度H公差	±15	±40
成对高度W2公差	±20	±40

