



# 直线导轨

## 高组装特超重载直线导轨 标准滑块型·滑块加宽型

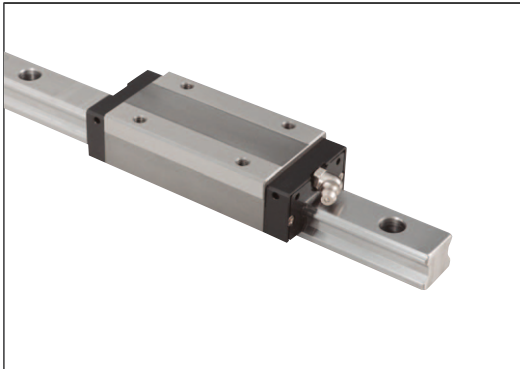


型号 (1 代码 · 2 H) — (3 L)  
 AGHLH30 — 880  
 AGHLW30 — 880

■ 请按步骤 ①~③ 选择型号和参数后进行订购。

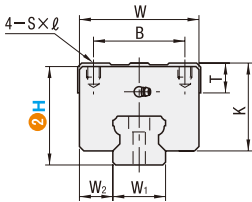


型号区分: 代码 **5** 天发货

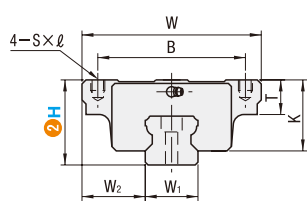


	代码		材质硬度
	单滑块	双滑块	
标准滑块型	AGHLH	AGHL2H	碳素钢 58~62HRC
滑块加宽型	AGHLW	AGHL2W	

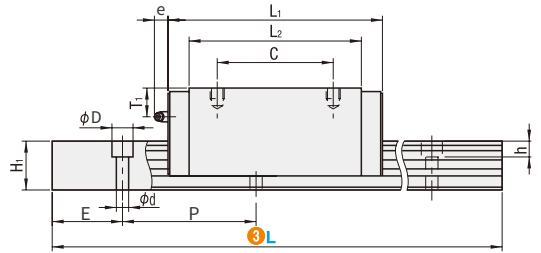
耐热温度: -20~80℃



标准滑块型



滑块加宽型

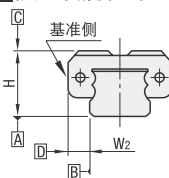


	型号		③ L	滑块尺寸										导轨尺寸						
	① 代码	② H		W	L <sub>1</sub>	B	C	S × l	L <sub>2</sub>	K	T	油嘴		H <sub>1</sub>	W	W <sub>2</sub>	沉孔 d × D × h	P	E	
标准滑块型	(单滑块) AGHLH (双滑块) AGHL2H	30	100~1960	44	88.8	32	50	M5×6	67.2	25	8	M4×0.7	12	8	18	20	12	6×9.5×8.5	60	最小单位1mm。 (E尺寸为两端均分)
		40	100~1960	48	100.6	35	50	M6×8	78	33.5	8	M6×1	12	10	22	23	12.5	7×11×9	60	
		45	200~1960	60	119.2	40	60	M8×10	93.6	37	8.5	M6×1	12	11.7	26	28	16	9×14×12	80	
滑块加宽型	(单滑块) AGHLW (双滑块) AGHL2W	30	100~1960	63	88.8	53	40	M6×10	67.2	25	10	M6×1	12	5	18	20	21.5	6×9.5×8.5	60	
		36	100~1960	70	100.6	57	45	M8×10	78	33.5	14	M6×1	12	6	22	23	23.5	7×11×9	60	
		42	200~1960	90	119.2	72	52	M10×10	93.6	37	16	M6×1	12	7	26	28	31	9×14×12	80	

国际单位 1N=0.102kgf

H	基本额定负载		静态容许力矩			重量		
	C (动) kN	Co kN	MA N·m	MB N·m	MC N·m	滑块kg 标准型	滑块kg 加宽型	导轨 kg/m
30	11	23.2	251	257	261	0.39	0.51	2.23
36 40	13.5	70.7	378	379	387	0.72	0.79	3.15
42 45	20.8	45.2	650	653	670	1.15	1.78	4.52

### ■ 预压与精度基准



### 普通间隙型

径向间隙 (μm)	
H24 H28	-4~+4
H30	-5~+5
H36 H40	-6~+6
H42 H45	-7~+7

尺寸精度 (μm)	
高度H的尺寸公差	±10
宽度W <sub>2</sub> 的尺寸公差	±10
成对高度H公差	±20
成对高度W <sub>2</sub> 公差	±20

