



直线导轨

低组装中载·重载直线导轨 带定位孔标准滑块型



型号(1代码·2H) — 3 L
AGEHN28 — 880

■ 请按步骤①~③选择型号和参数后进行订购。



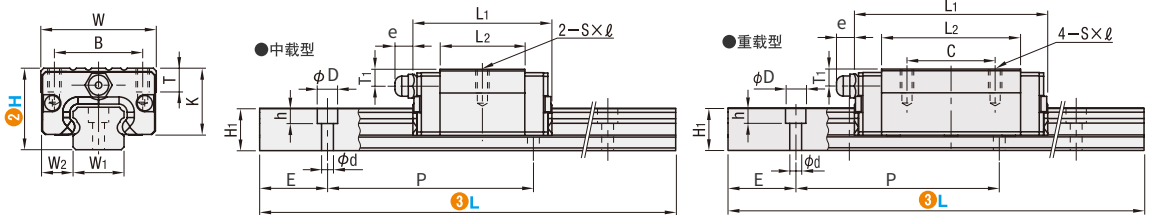
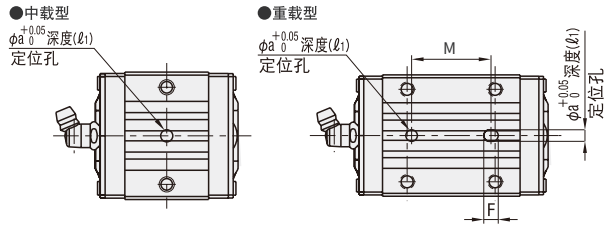
型号区分: 代码 **5** 天发货



耐热温度: -20~80°C

中载、重载通用

滑块标准型	代码		滑块数量	材质硬度
	中载型	重载型		
	AGEHN	AGELHN	1	碳素钢 58HRC~
	AGE2HN	AGEL2HN	2	



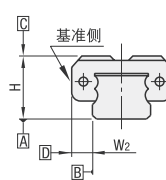
型号	滑块尺寸		油嘴											定位孔尺寸					导轨尺寸							
	1 代码	2 H	3 L	W	L1	B	C	S×L	L2	K	T	安装孔 e	T1	N	φa	F	M	φ	H1	W1	W2	沉孔 d×D×H	P	E		
中载型 AGEHN AGE2HN	(单滑块)	(双滑块)	24	100~1480	34	40.2	26	—	M4×6	23.5	19.5	6	M4×0.7	5.5	5.5	17	3	—	—	4	12.5	15	9.5	3.5×6×4.5	60	最小单位1mm, 6尺寸乃内圆, 均分)
			28	100~1960	42	48	32	—	M5×7	29	22	6	M6×1	12	5.5	21	4	—	—	5	15	20	11	6×9.5×8.5	60	
	33	100~1960	48	60.2	35	—	M6×9	38.7	26	8	M6×1	12	6	24	4	—	—	5	18	23	12.5	7×11×9	60			
重载型 AGELHN AGEL2HN	(单滑块)	(双滑块)	24	100~1480	34	57.2	26	26	M4×6	40.5	19.5	6	M4×0.7	5.5	5.5	17	3	4	24	4	12.5	15	9.5	3.5×6×4.5	60	最小单位1mm, 6尺寸乃内圆, 均分)
			28	100~1960	42	67	32	32	M5×7	48	22	6	M6×1	12	5.5	21	4	5	28	5	15	20	11	6×9.5×8.5	60	
	33	100~1960	48	82	35	35	M6×9	60.5	26	8	M6×1	12	6	24	4	5	35	5	18	23	12.5	7×11×9	60			

容许负载

国际单位1N=0.102kgf

H	基本额定负载		静态容许力矩		重量	
	C(动) kN	Co(静) kN	MA·MB N·m	Mc N·m	滑块kg 标准型	导轨 kg/m
24	5.0	8.23	33	57	0.15	1.5
28	7.2	12.1	58	135	0.20	2.4
33	11.7	19.6	109	225	0.30	3.4

预压与精度基准



普通间隙型

径向间隙(μm)	
H24	-4~+2
H28	-5~+2
H33	-6~+3

尺寸精度(μm)	
高度H的尺寸公差	±10
宽度W2的尺寸公差	±10
成对高度H公差	±20
成对高度W2公差	±20

