



型号(①代码·②NO.)
EASWS6

■ 请按步骤①~②选择型号和参数后进行订购。

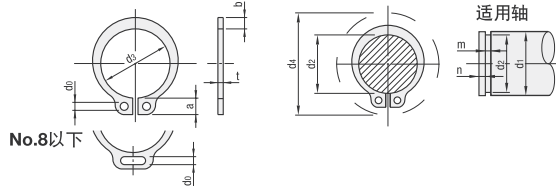


型号区分: 5 天发货
代码

■ C型挡圈(轴用)



EASWN
EASWS (不锈钢)



代码	材质	硬度
EASWN	弹簧钢	44~53HRC
EASWS	SUS304-CSP	36~44HRC

适用轴

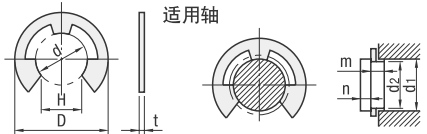
型号		挡圈						参考		适用轴(参考)					
①代码	②No.	d3	公差	t	公差	b (约)	a (约)	d0 (最小)	d4	d1	d2	公差	m	公差	n (最小)
EASWN	3	2.7	+0.04	0.25	±0.025	0.5	1.7	0.7	7	3	2.85		0.35		0.3
	4	3.7	-0.15	0.4	±0.03	0.9	2.2	0.8	9	4	3.8	0	0.5		
	5	4.7		0.6		1.1	2.4		10.5	5	4.8	-0.04	0.7	+0.10	
	6	5.6		0.7	±0.04	1.3	2.8	1	12	6	5.7	0	0.8	0	0.5
	7	6.5	+0.06		0.8		1.4	3		14	7	6.7	0	0.9	
EASWS (不锈钢)	8	7.4	-0.2	0.8		1.6	3		15	8	7.6	-0.06	0.9		0.6
	4	3.6		0.25	±0.03	0.7	1.4	0.7	9	4	3.7		0.3		1.0
	5	4.5		0.4		0.7	1.4		10.5	5	4.7		0.45	+0.10	
	6	5.5	±0.1		±0.04	0.8	2		12	6	5.7	±0.06	0.45	0	1.5
	7	6.3		0.65		0.9	2	1	14	7	6.5		0.7		
	8	7.1				1	2.2		15	8	7.4				
	10	9.3	±0.15			1.8	3	1.2	17	10	9.6	0			
	11	10.2				2	3.1		18	11	10.5	-0.09			
EASWN	12	11.1		1	±0.05	2.1	3.3	1.5	19	12	11.5		1.15		
	13	12				2.1	3.3		20	13	12.4				
	14	12.9	±0.18			2.1	3.3		22	14	13.4	0			
	15	13.8				2.2	3.5	1.7	23	15	14.3	-0.1			
	16	14.7				2.2	3.6		24	16	15.2				
	17	15.7				2.2	3.7		25	17	16.2				
	18	16.5				2.6	3.8		26	18	17				
	19	17.5				2.6	3.8		27	19	18				
	20	18.5				2.7	3.9		28	20	19				
	21	19.5			1.2		2.7	4	2	30	21	20	2.0		1.5
	22	20.5					2.9	4.5		31	22	21		1.35	
	EASWS (不锈钢)	23	21.4	±0.2		±0.06	2.9	4.5	2	32.5	23	22	0		+0.14
24		22.2				4.2	4.2		33	24	22.9	0		0	
25		23.2				3.1	4.3		34	25	23.9	-0.2			
26		24.2				3.1	4.4		35	26	24.9				
28		25.9				3.5	4.6		38	28	26.6				
29		26.9				3.5	4.7		39	29	27.6				
30		27.9		1.5		3.5	4.8		40	30	28.6				
32		29.6				4	5		43	32	30.3				
35		32.2	±0.25			4	5.4		46	35	33				
40		37			1.75		4.5	5.8	2.5	53	40	38	0		1.9
45	41.5	±0.4			4.8	6.3		58	45	42.5	-0.25				
50	45.8			2	±0.07	5	6.7		64	50	47			2	
52	47.8					5	6.8		66	52	49				
60	55.8	±0.45				5.5	7.2		75	60	57	0			
80	74.5			2.5	±0.08	7.4	8.2		97	80	76.5	-0.3	2.7		2.5

■ E型挡圈



EANTW
EANTWS (不锈钢)

代码	材质	硬度	表面处理
EANTW	弹簧钢	44~53HRC	铬酸盐处理
EANTWS	SUS304-CSP	37~46HRC	-



适用轴

型号		挡圈						适用轴(参考)							
①代码	②No.	d	公差	D	公差	H	公差	t	公差	d1的分类	d2	公差	m	公差	n (最小)
EANTW EANTWS (不锈钢)	1.2	1.2		3	±0.1	1		0.3	±0.025	1.4	2	1.2	0.4		0.6
	1.5	1.5		4		1.3				2	2.5	1.5	0.5	+0.05	0.8
	2	2	0	5		1.7	0	0.4	±0.03	2.5	3.2	2	0	0	
	2.5	2.5	-0.09	6		2.1				3.2	4	2.5			1
	3	3		7		2.6				4	5	3			
	4	4		9		3.5	0	0.6		5	7	4			
	5	5	0	11	±0.2	4.3	-0.30		±0.04	6	8	5		+0.075	1.2
	6	6	-0.12	12		5.2				7	9	6		0	
	7	7		14		6.1		0.8		8	11	7			1.5
	8	8	0	16		6.9	0			9	12	8		+0.09	1.8
9	9	-0.15	18		7.8	-0.35			10	14	9		0	2	