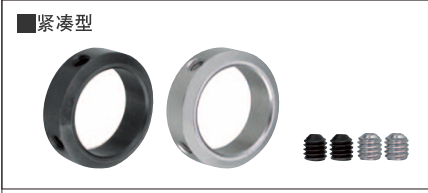




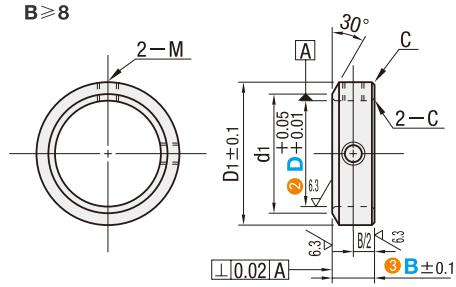
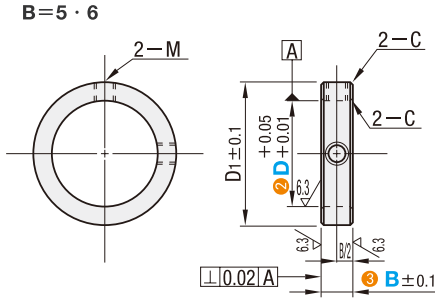
# 固定环

## 紧凑型 止动螺丝固定型



代码	材质	表面处理	附件
ACCJ	S45C	发黑	2个止动螺丝
ACPCJ		无电解镀锌	2个止动螺丝(SUS)
ACSCJ	SUS304	-	

25 / ( 6.3 / )



1 代码 2 D — 3 B  
ACCJ 20 — 6

■ 请按步骤 1~3 选择型号和参数后进行订购。



型号区分：  
代码 **7** 天发货

型号		3 B 选择	D <sub>1</sub>	d <sub>1</sub>	C	止动螺丝 M×长度	
1 代码	2 D						
(紧凑型) ACCJ ACPCJ ACSCJ	5	5	11	-	0.2	M3×3	
	6	5	12	-	0.2	M3×3	
	8	5	14	-	0.2	M3×3	
	10	5	16	-	0.2	M3×3	
	12	5	19	-	0.5	M3×3	
	15	5	22	-	0.5	M3×3	
	20	6	-	-	-	-	-
		8	-	27	22.5	0.5	M4×3
	25	8	-	-	-	-	-
		10	-	32	27.5	0.5	M4×3
	30	10	-	39	32.5	1	M5×4
		10	-	44	37.5	1	M5×4
	35	12	-	46	-	-	M6×5
		15	-	51	-	-	M5×4
40	18	-	53	42.5	1	M6×5	

紧凑型比较表

2 D	紧凑程度的差值		紧凑型		标准型	
	B(壁厚)	D <sub>1</sub> (外径)	B(壁厚)	D <sub>1</sub> (外径)	B(壁厚)	D <sub>1</sub> (外径)
3	-1	0	5	7	6	7
4	-1	0	5	8	6	8
5	-1	0	5	11	6	11
6	-1	0	5	12	6	12
8	-1	0	5	14	6	14
10	-1	0	5	16	6	16
12	-1	-1	5	19	6	20
15	-3	-2	5	22	8	24
20	-4	-5	6	27	10	32
25	-4	-6	8	32	12	38
30	-5	-7	10	39	15	46
35	-5	-6	10	44	15	50
40	-5	-9	15	51	20	60