



①代码 ②No.
FFBSGN

■ 请按步骤①~②选择型号和参数后进行订购。

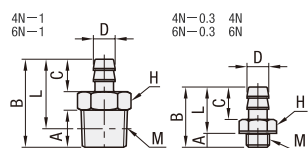


型号区分: ⑤ 天发货
代码

■ 插入接头



FFRTG □ N

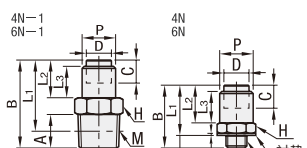


材 质 黄铜(M3螺纹时: 易切削钢)
表面处理 无电解镀锌
附 件 衬垫: SUS304 · NBR(M3 · M5)

■ 软管螺纹接头



FFRTN □ N



材 质 黄铜
表面处理 无电解镀锌
附 件 衬垫: SUS304 · NBR(仅M5)

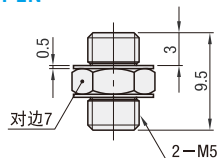
型号	管	管	M	A	B	L	C	对边距离	H	重量	有效截面积
① 代码	② No.	内径φD	外径							(g)	(mm ²)
FFRTG	4N-0.3	2.5	4	M3×0.5	2.5	12	9.5	7	5.5	0.8	0.9
	6N-0.3	4	6	M3×0.5	2.5	13	10		5.5	1.3	0.9
	4N	2.5	4	M5×0.8	3	13	10		7	1.5	1.7
	6N	4	6	M5×0.8	3	13	10		7	1.5	3.8
	4N-1	2.5	4	R1/8	8	19	15		10	1.9	1.7
6N-1	4	6	R1/8	8	19	15	10	7.5	3.8		

型号	管	管	M	A	B	C	L1	L2	L3	P	对边距离	H	重量	有效截面积
① 代码	② No.	内径φD	外径											(mm ²)
FFRTN	4N	2.5	4	M5×0.8	3	14.5	5	11.5	8.5	7	6.5	7	2.5	2
	6N	4	6	M5×0.8	3	15	5.5	12	9	7.5	8	8	3.4	3.8
	4N-1	2.5	4	R1/8	8	20.5	5	16.5	8.5	7	6.5	10	7.9	2
	6N-1	4	6	R1/8	8	21	5.5	17	9	7.5	8	10	8.9	3.8

■ 两头螺纹接头



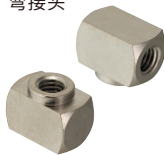
FFNPLN



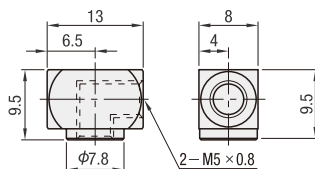
材 质 黄铜
表面处理 无电解镀锌

有效截面积 2.1mm² 重量 1.5g
附 件 衬垫: SUS304 · NBR

■ 弯接头



FFELBN



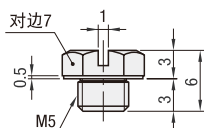
材 质 黄铜
表面处理 无电解镀锌

重量 5.5g

■ 螺纹塞



FFPLGN



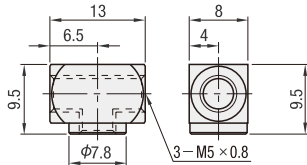
材 质 黄铜
表面处理 无电解镀锌

重量 1.5g
附 件 衬垫: SUS304 · NBR

■ 三通接头



FFTEN



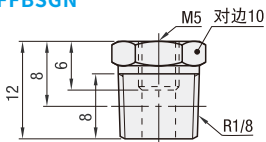
材 质 黄铜
表面处理 无电解镀锌

重量 5.5g

■ 异径螺纹接头



FFBSGN



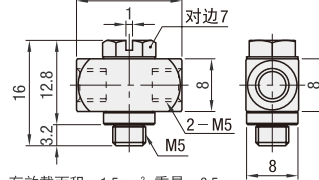
材 质 黄铜
表面处理 无电解镀锌

有效截面积 12mm² 重量 5.7g

■ 万向三通接头



FFUTEN



材 质 黄铜
表面处理 无电解镀锌

有效截面积 1.5mm² 重量 6.5g
附 件 衬垫: 聚缩醛

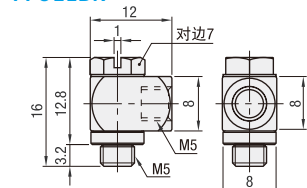
■ 规格

使用流体	空气
最高使用压力	0.5MPa
使用真空压力	-100kPa
工作温度范围	0~50℃

■ 万向弯头



FFUELBN



材 质 黄铜
表面处理 无电解镀锌

重量 6.5g
附 件 衬垫: 聚缩醛