



定位导向零件

V型块 标准型



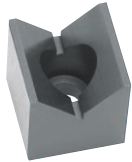
型号(①代码·②L)
DBBZ25

■请按步骤①~②选择型号和参数后进行订购。



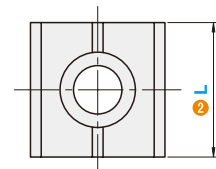
型号区分:
代码 **7** 天发货

■V型块 标准型

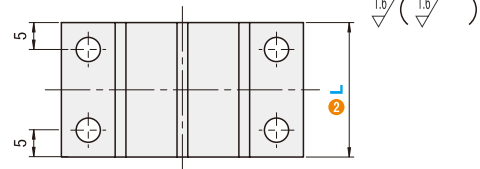


代码		材质	硬度	表面处理
沉孔型	T型			
DBBZ	DBBT	SKS3	55~60HRC	—
DBBZB	DBBTB			发黑
DBBZE	DBBTE			无电解镀铬

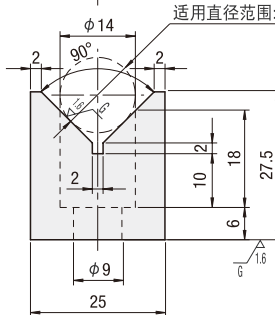
沉孔型



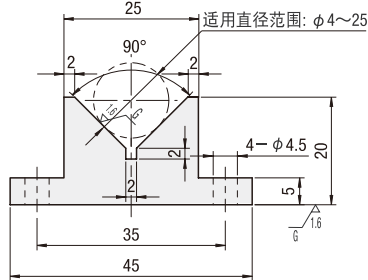
T型



适用直径范围: $\phi 4 \sim 25$



适用直径范围: $\phi 4 \sim 25$



型号

① 代码

② L选择

(沉孔型)

DBBZ DBBZB DBBZE

(T型)

DBBT DBBTB DBBTE

25

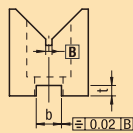
35



型号 **DBBZ** - ② **25** - (KC·DC) **KC**

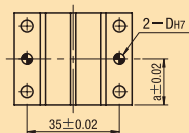
可选加工

键槽加工



KC

定位孔加工



DC

代码

技术说明

键槽加工。
指定方法 KC
 $b=8 \pm 0.02$ $t=3^{+0.2}$

定位孔加工。
指定方法 DC
 $D=4$ $a=\frac{L}{2}$
⊗ 不适用于沉孔型。