



型号(①代码·②M) — ③L
 EBR SCT5 — 15
 EBK B3 — 5

■ 请按步骤①~③选择型号和参数后进行订购。

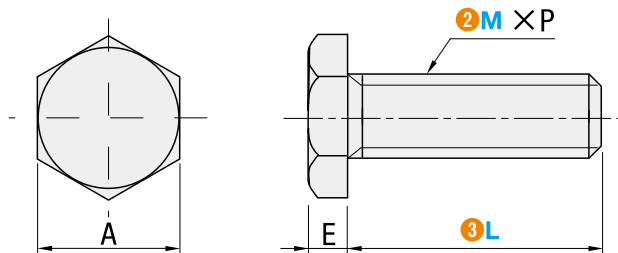


型号区分: ④代码 5天发货

■ 超短头六角螺栓



代码	材质	强度分类
EBR SCT	SUS304	A2-50



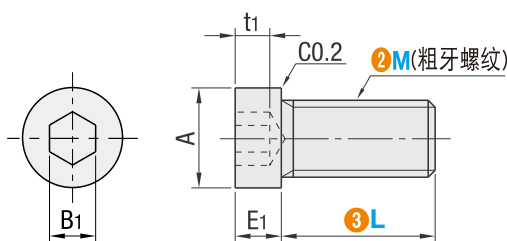
型号		③L							M x P	A	E
① 代码	② M	8	10	12	15	20	25	30			
EBR SCT	4	8	10	12	15	20	25	30	4×0.7	7	1.5
	5	8	10	12	15	20	25	30	5×0.8	8	2.0
	6		10	12	15	20	25	30	6×1.0	10	

■ 短头小径螺栓



产品名称	代码	材质	表面处理	硬度	强度分类
短头小径螺栓	EBKB	SCM435	发黑	22~32HRC	8.8
	EBKBS	SUS304	—	—	A2-50
小径螺栓	EBSB	SCM435	发黑	22~32HRC	8.8
	EBSBSS	SUS304	—	—	A2-70

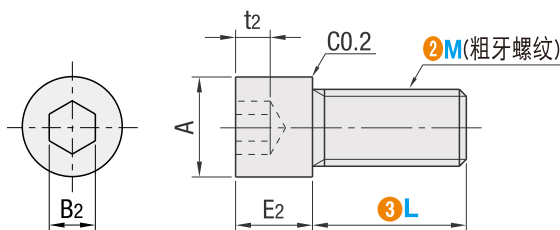
EBKB
EBKBS (短头小径螺栓)



■ 小径螺栓



EBSB
EBSBSS (小径螺栓)



①短头小径螺栓·小径螺栓为全螺纹。

①螺纹头没有滚花。

型号		③L							A	短头小径型			小径		
① 代码	② M (粗牙螺纹)	5	6	8	10	12	16	20		E1	B1	t1	E2	B2	t2
(短头小径)	3	5	6	8	10				4.5	2	2	(1.5)	3	2.5	(1.5)
EBKB EBKBS	4		6	8	10	12	16	20	5.5	2.8	2.5	(2)	4	3	(2)
(小径)	5			8	10	12	16	20	7	3.5	3	(2.5)	5	4	(2.5)
EBSB EBSBSS	6				10	12	16	20	8.5	4	4	(3)	6	5	(3)