

大头锥角型

内螺纹型·P尺寸固定

定位销



型号(①代码·②NO.) — ③P
DAJBTB — 8

■请按步骤①~③选择型号和参数后进行订购。



型号区分: ④代码 7天发货



代码		材质	表面处理	硬度
圆型	多棱型			
DAJBTB	DAJPD TB	SKS3	—	淬火硬度60~63HRC
DAGJTB	DAGJPD TB	SKS3	镀硬铬 厚度3 μm以上	淬火硬度50~55HRC 镀层硬度750HV~
DACJTB	DACJPD TB	SUS440C	—	淬火硬度50~55HRC
DASJTB	DASJPD TB	SUS304	—	—

6.3 / (0.4 G)

(圆型)

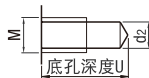
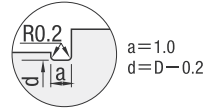
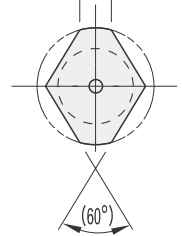
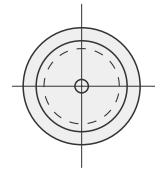
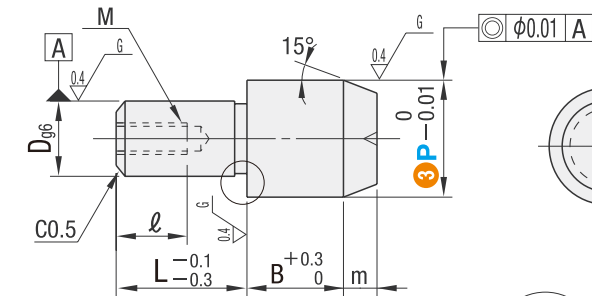
(多棱型)

■D尺寸公差

No.	D	g6
6	6	-0.004 -0.012
8·8T	8	-0.005 -0.014
10	10	-0.006 -0.017
12	12	-0.007 -0.020
13	13	-0.007 -0.020
16	16	-0.007 -0.020
20	20	-0.007 -0.020

■内螺纹底孔表

螺纹直径	M3	M4	M5	M8
底孔直径d2	2.6	3.4	4.3	6.9
底孔深度U	9.5	12	14.5	21



型号		③P选择	L	B	m	D	(W)	M (粗牙螺纹)	ℓ			
①代码	②No.											
<圆型> DAJBTB DAGJTB DACJTB DASJTB	<多棱型> DAJPD TB DAGJPD TB DACJPD TB DASJPD TB	6	8	10	10	8	3	6	3	M3	5	
		8	10	12	13	15	8	4	8	3.5	M5	8
		8T	10	12	13	15	8	4	8	3.5	M4	6
		10	12	13	15	15	10	4	10	4	M5	8
		12	13	15	16	15	10	4	12	5	M5	8
		13	15	16	22	10	4	13	5.5	M8	12	
		16	20	25	22	10	5	16	7	M8	12	
		20	25	30	30	15	5	20	9	M8	12	