



# 夹具衬套

## 自由指定直柱型 标准型



型号(①代码·②D) — ③P — ④L  
DAAF10 — P4.00 — L8.5

■ 请按步骤①~④选择型号和参数后进行订购。

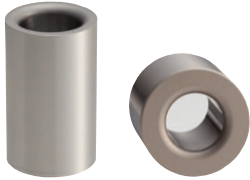


型号区分: 代码 **7** 天发货

定位销  
夹具衬套

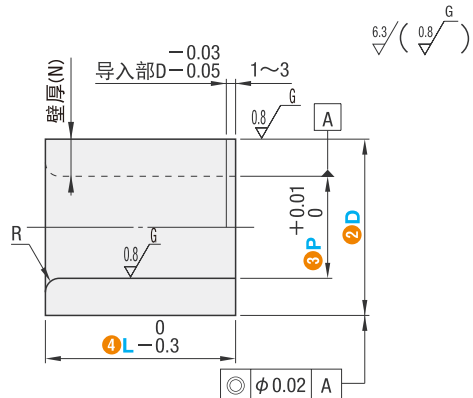
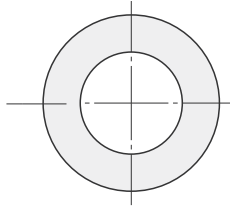
20

### 标准型



代码		材质	表面处理	硬度
D尺寸p6	D尺寸m6			
DAAFP	DAAF	SKS3	-	淬火硬度56~60HRC
DAAFBP	DAAFB	SKS3	发黑	淬火硬度56~60HRC
DAAFMP	DAAFM	SKS3	无电解镀锌	淬火硬度56~60HRC
DAAFPCP	DA AFC	SUS440C	-	淬火硬度50~55HRC
DAAFSP	DAAFS	SUS304	-	-

D	D公差	
	p6	m6
5	+0.020 +0.012	+0.012 +0.004
7		
8	+0.024 +0.015	+0.015 +0.006
10		
12		
15	+0.029 +0.018	+0.018 +0.007
18		
20		
22		
25	+0.035 +0.022	+0.021 +0.008
26		
30		
35	+0.042 +0.026	+0.025 +0.009



型号		③P	④L	壁厚(N)	R
①代码	②D	最小单位0.01mm	最小单位0.1mm		
<p>&lt;p6&gt;</p> <p>DAAFP</p> <p>DAAFBP</p> <p>DAAFMP</p> <p>DAAFPCP</p> <p>DAAFSP</p>	<p>&lt;m6&gt;</p> <p>DAAF</p> <p>DAAFB</p> <p>DAAFM</p> <p>DA AFC</p> <p>DAAFS</p>	5	5.0~6.0	1.25~1.50	0.8
		7	5.0~8.0	1.75~2.50	0.8
		8	5.0~13.0	1.75~2.50	1.0
		10	5.0~20.0	1.75~3.00	1.0
		12	5.0~20.0	1.75~3.00	2.0
		15	5.0~40.0	2.25~3.50	2.0
		18	5.0~40.0	2.75~4.00	2.0
		20	5.0~40.0	3.25~4.00	2.0
		22	5.0~40.0	4.25~5.00	2.0
		25	5.0~40.0	4.75~6.00	2.0
		26	5.0~40.0	4.75~5.50	2.0
		30	5.0~60.0	4.75~7.00	3.0
35	5.0~60.0	5.00~7.50	3.0		

① P ≤ 3.59时, L ≤ P × 2.5 P ≥ 3.60时, L ≤ P × 3.0 ② (D - P) / 2 ≤ 2时, R为2以下。



型号(①代码·②D) — ③P — ④L — (RS)  
DAAFP20 — P12.00 — L20.0 — RS

可选加工	代码	技术说明
<p>加工粘接槽</p> <p>L ≤ 13.0时</p> <p>L &gt; 13.0时</p>	RS	<p>加工粘接用槽。</p> <p>① 外径槽数</p> <ul style="list-style-type: none"> <li>• L ≤ 13.0时 → 加工2个</li> <li>• L &gt; 13.0时 → 加工3个</li> </ul> <p>指定方法 RS</p> <p>① D ≤ 13时, D - P ≥ 3</p> <p>D ≥ 14时, D - P ≥ 4</p> <p>⊗ 薄壁型不适用</p> <p>⊗ L &lt; 9.0不适用</p>