



直线导轨

低组装中载型直线导轨 标准滑块型·滑块加宽型

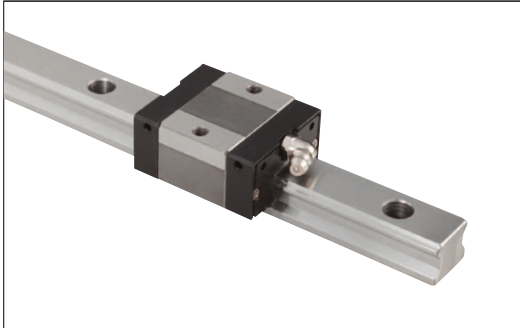


型号(①代码·②H) — ③L
AGEH28 — 880

■请按步骤①~③选择型号和参数后进行订购。

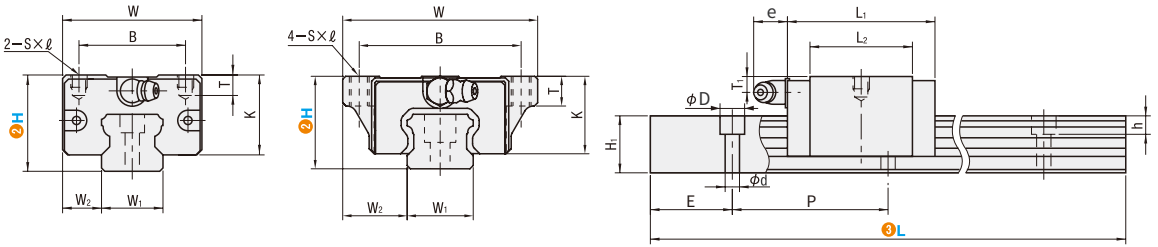


型号区分: ④代码 **5** 天发货



	代码		材质 硬度
	单滑块	双滑块	
标准滑块型	AGEH	AGE2H	碳素钢 58~62HRC
螺纹孔滑块加宽型	AGEW	AGE2W	

耐热温度: -20~80℃

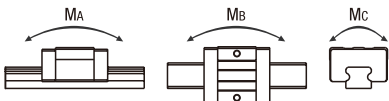


	① 代码	② H	③ L	滑块尺寸										导轨尺寸					
				W	L ₁	B	S×ℓ	L ₂	K	T	油嘴			H ₁	W ₁	W ₂	沉孔 d×D×h	P	E
											安装孔	e	T ₁						
标准滑块型	(单滑块) (双滑块) AGEH AGE2H	24	100~1480	34	40.2	26	M4×6	23.5	19.5	6	M4×0.7	5.5	5.5	12.5	15	9.5	3.5×6×4.5	60	最小单位10mm (E尺寸为两端均分)
		28	100~1960	42	48	32	M5×7	29	22	6	M6×1	12	5.5	15	20	11	6×9.5×8.5	60	
	33	100~1960	48	60.2	35	M6×9	38.7	26	8	M6×1	12	6	18	23	12.5	7×11×9	60		
	42	200~1960	60	68	40	M8×12	43.3	31.5	8	M6×1	12	8	23	28	16	7×11×9	80		
滑块加宽型	(单滑块) (双滑块) AGEW AGE2W	24	100~1480	52	40.2	41	M5×7	23.5	20.8	7	M4×0.7	5.5	5.5	12.5	15	18.5	3.5×6×4.5	60	
		28	100~1960	59	48	49	M6×9	29	23.4	9	M6×1	12	5.5	15	20	19.5	6×9.5×8.5	60	
	33	100~1960	73	60.2	60	M8×10	38.7	26	10	M6×1	12	6	18	23	25	7×11×9	60		
	42	200~1960	90	68	72	M10×10	43.3	31.5	10	M6×1	12	8	23	28	31	7×11×9	80		

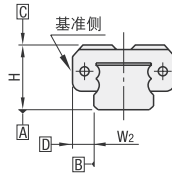
容许负载

国际单位1N=0.102kgf

H	基本额定负载		静态容许力矩			重量		
	C (动) kN	C ₀ kN	M _A N·m	M _B N·m	M _C N·m	滑块kg		导轨kg/m
						标准型	加宽型	
24	3.1	5.1	12	12	40	0.06	0.12	1.25
28	4.5	7.0	18	18	73.5	0.1	0.19	2.08
33	6.8	10.5	36	36	128	0.17	0.35	2.67
42	9.2	13.5	51	50	201	0.45	0.62	4.35



预压与精度基准



普通间隙型

径向间隙 (μm)	
H24	-4~+4
H28	-5~+5
H33	-6~+6
H42	-7~+7

尺寸精度 (μm)	
高度H的尺寸公差	±10
宽度W ₂ 的尺寸公差	±10
成对高度H公差	±20
成对高度W ₂ 公差	±20