



型号(1)代码·(2)No. — (3)L  
CCRB30 — 30

■请按步骤①~③选择型号和参数后进行订购。



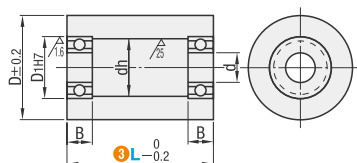
型号区分: 代码 7 天发货

■带轴承型

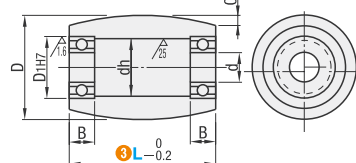


代码		材质	表面处理
直柱型	圆弧型		
CCRB	CCCRB	S45C	发黑
CCRM	CCCRM		无电解镀锌
CCRA	CC CRA	铝合金	本色阳极氧化
CCRS	CCCRS	SUS304	—

直柱型



圆弧型



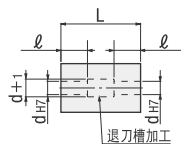
6.3 / (2.5 / 1.6 /)

型号		D	L选择	d	D1(H7)	dh	B	使用轴承
①代码	②No.							
直柱型 CCRB CCRM CCRA CCRS	圆弧形	20	15 20 25 30 40 50	6	15	10	5	696ZZ×2
		25	20 25 30 40 50 60 70 80 90 100	6	15	10	5	696ZZ×2
	直柱型	30	20 25 30 40 50 60 70 80 90 100	8	19	15	6	698ZZ×2
		35A	25 30 40 50	8	22	15	7	608ZZ×2
		35	25 30 40 50 60 70 80 90 100	10	22	18	6	6900ZZ×2
		40A	25 30 40 50	10	26	18	8	6000ZZ×2
		40	25 30 40 50 60 70 80 90 100	12	28	24	8	6001ZZ×2
		50A	25 30 40 50	12	32	24	10	6201ZZ×2
		50	25 30 40 50 60 70 80 90 100	15	32	28	9	6002ZZ×2

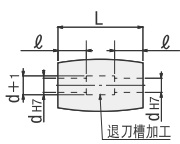


关于圆孔型和止动螺丝型的加工条件

直柱型



圆弧型



■L尺寸

d	全长 L 尺寸						
	15	20	25	30	40	50	100
8	无避空加工		8	8	16	16	—
10	无避空加工			10	10	20	—
12	无避空加工				12	24	24
15	无避空加工					15	30
20	无避空加工						40
25	无避空加工						25
30	无避空加工						30

① L < d × 3 时，直柱型(不加工退刀槽)  
L ≥ d × 3 时，两端的有效长度 d × 1 (ℓ)，其他须加工退刀槽。  
L > d × 4 时，两端的有效长度 d × 2 (ℓ)，其他须加工退刀槽。  
※有时可能没有避空加工。