

滚轮柱塞

简易型·支架型·螺栓型

柱塞



型号(①代码·②No.)
DCCPJ9

■请按步骤①~②选择型号和参数后进行订购。



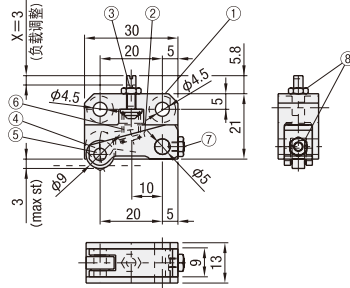
型号区分:
代码 **5** 天发货

■简易型

一带负载调整功能—



代码	①②③主体·臂·调整螺丝		④轴承	⑤轴承轴		⑥弹簧	⑦止动螺丝	⑧螺帽	
	材质	表面处理		材质	硬度			材质	表面处理
DCCPJ	S45C	无电解镀锌	SUS440	SUJ2	58HRC~	SUS304—WPB	SCM435	材质	表面处理
								无电解镀锌	



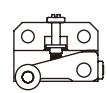
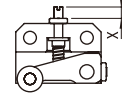
■负载

可通过紧固③的调整螺丝，自由调整负载。

拧入量X

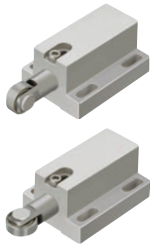
最小(X=3)

最大(X=0)



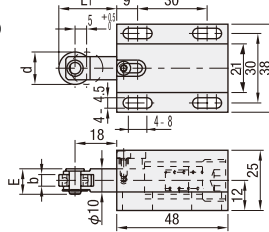
型号		拧入量最小时(X=3)		拧入量最大时(X=0)	
①代码	②No.	负载(N)		负载(N)	
		min	max	min	max
DCCPJ	9	0.4	4.2	6.6	10.2

■支架型

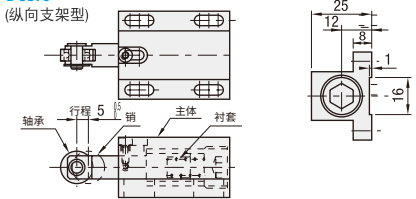


代码	主体		销		轴承	衬套	弹簧	
	材质	表面处理	材质	表面处理	材质	材质	材质	
横向	DCTPJ	S45C	无电解镀锌	S45C	无电解镀锌	SUJ2	高强度黄铜合金类	SUS304—WPB
纵向支架型	DCSPJ							

DCTPJ
(横向支架型)



DCSPJ
(纵向支架型)

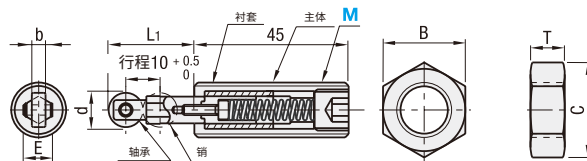


型号		d	b	E	L1	负载(N)		
①代码	②No.					min.	max.	
轻载型	DCTPJ (横向支架型)	1	14	5	11	25	3	5.1
		1A	19	6	12.8	27.5	6.1	10.4
重载型	DCTPJ (横向支架型)	2	14	5	11	25	3	5.1
		2A	19	6	12.8	27.5	6.1	10.4
轻载型	DCSPJ (纵向支架型)	1	14	5	11	25	3	5.1
		1A	19	6	12.8	27.5	6.1	10.4
重载型	DCSPJ (纵向支架型)	2	14	5	11	25	3	5.1
		2A	19	6	12.8	27.5	6.1	10.4

■螺栓型



代码	主体		销		轴承	衬套	弹簧	附件(螺帽×2个)		
	材质	表面处理	材质	表面处理	材质	材质	材质	材质	表面处理	
轻载型	DCRPJ	S45C	无电解镀锌	S45C	无电解镀锌	SUJ2	高强度黄铜合金类	SUS304—WPB	SS400	无电解镀锌
重载型	DCRSJ									



型号		d	b	E	L1	M(粗牙螺纹)	螺帽			负载(N)		
①代码	②M值牙数						B	C	T	min.	max.	
轻载型	DCRPJ	16	10	4	9	25	16×2.0	24	27.7	10	1.6	4.8
		20	19	6	11.5	30	20×2.5	30	34.6	12	2.9	8.4
重载型	DCRSJ	16	10	4	9	25	16×2.0	24	27.7	10	1.6	4.8
		20	19	6	11.5	30	20×2.5	30	34.6	12	2.9	8.4